

# 児童発達支援

## 療育の基本方針

個別療育計画に基づいた支援をしています

### はあとぴあキッズ

- ・個々の特性に合った心身の発達を促進します。
- ・就学に向けた個別と小集団のプログラムで、友達と仲良く過ごせる力を身に付けます。

感覚統合訓練  
運動機能訓練  
リズム体操  
季節の行事



セラピープログラム  
ミュージック  
アート  
スイミング  
乗馬

良く聞いて～  
見て～伝える  
ソーシャルスキル  
トレーニング



### はあとぴあピッコロ

(きこえとことばのクラス)

きこえとことば、コミュニケーションに心配のある学齢前のお子さんのために、言語聴覚士・保育士1対1の個別指導を行います。



## 案内図



### 交通機関

- ハチ公バス (神宮の杜ルート)  
はあとぴあ原宿入口下車 徒歩 2分
- 都営バス  
神宮前一丁目下車 徒歩約 3分
- JR山手線  
原宿駅 徒歩約10分
- 地下鉄千代田線・副都心線  
明治神宮前駅 徒歩約 7分

### 日中一時支援

特別支援学校小・中学部に通学する児童のうち、放課後の保育が必要な児童に、日中活動の場を提供し、快適な時間を過ごせるように支援します。

### はあとぴあ相談ステーション

実施事業 相談支援

(運営委託法人 社会福祉法人渋谷区社会福祉協議会)  
渋谷区の障害者総合相談窓口として、さまざまな相談に応じます。

場所 はあとぴあ原宿 1F  
電話 03(5412)0053 FAX 03(5412)2358

渋谷区障害者福祉センター

# はあとぴあ原宿

— 総合案内 —



渋谷区の花



渋谷区

### 実施事業

施設入所支援 短期入所  
生活介護  
児童発達支援 (はあとぴあキッズ)  
(はあとぴあピッコロ)

日中一時支援  
(運営委託法人 社会福祉法人友愛学園)

住所 〒150-0001  
東京都渋谷区神宮前3-18-37

電話番号 03-5412-0050 (代表)  
03-5412-0051 (児童発達支援)

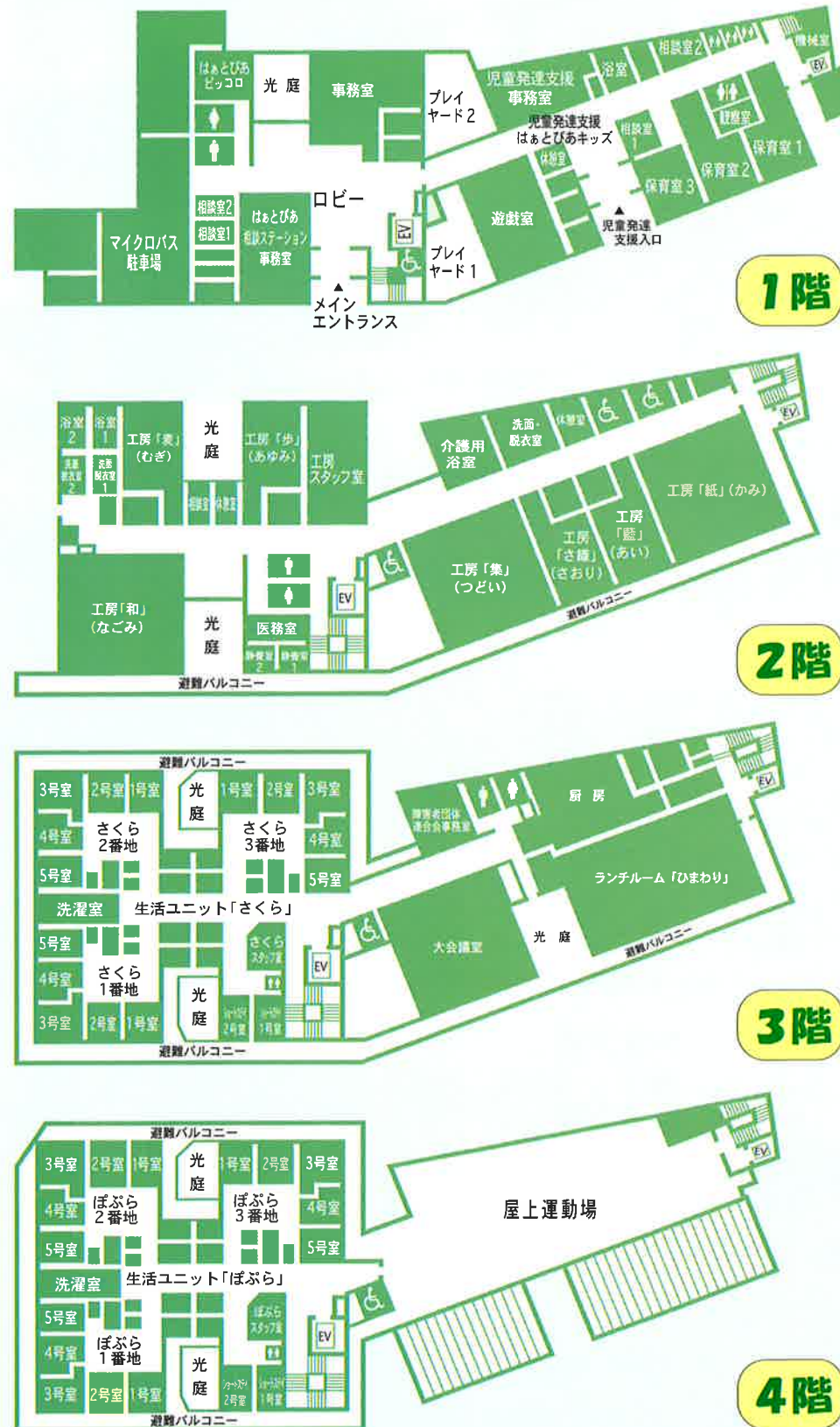
FAX 03-5412-2355 (代表)  
E-mail heartpiaharajuku@sand.ocn.ne.jp



## はあとびあ原宿からのメッセージ

わたしたちは、子どもから大人まで、障害に関わらずすべての人が渋谷という地域の中で、安心して暮らせ希望に満たした生活ができるように、愛と信頼と行動で支援します。

## 施設配置図



施設概要  
 開設年月 平成20年6月1日  
 構造規模 鉄筋コンクリート造 地上4階建  
 敷地面積 2392.32㎡ 延床面積 3983.53㎡

# はあとで結ぶ



## はたらく (生活介護)

自然の素材を生かした創作活動と、コミュニケーションを大切にしたい利用者が安心してできる日中支援に取りくみます。

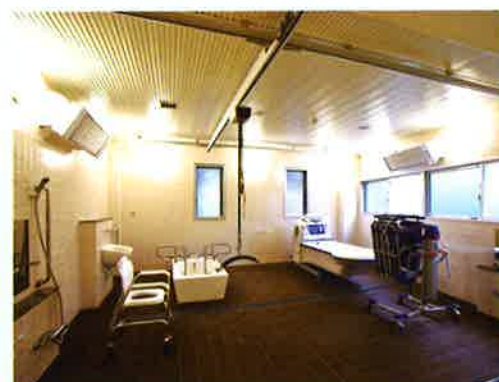


藍染め、織物、和紙作り、製菓などの手づくり工房があります。

## つく 創



音楽療法、理学療法、作業療法を採り入れた工房もあります。



身体障害の人も安心して利用できる機械浴槽を設置。

# ひと・まち・こころ

## ゆったり 悠心

## くらし (施設入所支援)

自分たちがのぞむ暮らしを見つける。ケア・プランが支援の基本!

安心と満足感のある暮らし、そして、家庭的な支援に努めます。



一人一人の個性を尊重するユニットケアが支援の基本!



## わくわく 楽

初詣、盆踊り、クリスマス会など四季を感じるイベントや旅行などの余暇を提供します。



都心の立地をいかし表参道や原宿での買い物、公園散策やカラオケに出かけて充実した休日を過ごしています。



## 短期入所(ショートステイ) 【在宅の方への支援】

短期間、安全で安心の生活が送れるように支援しています。